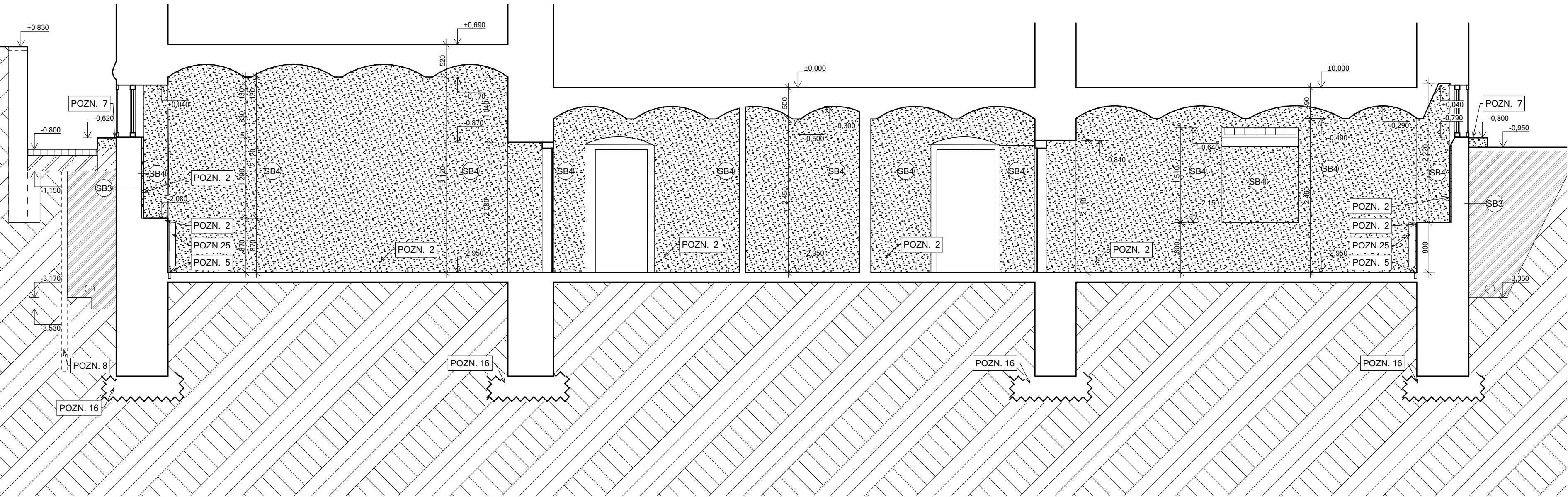


ŘEZ CC'- BOURACÍ VÝKRES M 1:50



- POZNÁMKY
- POZN. 2 ODSTRANIT OMÍTKU, PROŠKRABAT SPÁRY DO HLOUBKY 20mm, ZDIVO OČISTIT OCEL. KARTÁČEM
- POZN. 5 VYŘÍZNUT (FLEXA) ŽALAB V PODLAŽE V:100mm Š:50mm, PRVNÍ ŘADA DLAŽBY OD STĚNY BUDE OPATRNĚ ODBOURÁNA, PODKLAD DOČISTĚN PRO BUDOUCÍ POKLÁDKU DLAŽBY
- POZN. 7 DEMONTOVAT ŽULOVÉ BLOKY A ZACHOVAT PRO OPĚTOVNÉ POUŽITÍ
- POZN. 8 ZÁPOROVÉ PAŽENÍ VÝKOPU BUDE PROVEDENO PŘED ZAPOČETÍM VÝKOPOVÝCH PRACÍ
- POZN.16 PODBETONOVÁNÍ ZÁKLADU DLE DOKUMENTACE Z ROKU 1912
- POZN.25 BUDE DEMONTOVÁNO STÁVAJÍCÍ OTOPNÉ TĚLESO, PŘÍVODNÍ POTBUBÍ V MÍSTĚ SANACE STĚNY A ULOŽENO KE ZPĚTNÉMU VYUŽITÍ

- LEGENDA
- STÁVAJÍCÍ KONSTRUKCE BEZE ZMĚN
- VÝKOP PRO PRÁCI POD ÚROVNÍ TERÉNU
- STÁVAJÍCÍ ZEMINA
- BOURANÉ A DEMONTOVANÉ KONSTRUKCE

±0,000 = +234,52 m.n.m. výškový systém Bpv

KRAMÁŘOVA VILA ODSTRANĚNÍ VLHKOSTI V SUTERÉNNÍCH PROSTORECH POD TERASOU

Pozemek č.p. 694, 695, 696, k.ú. Hradčany

Gogolova 212/1, Praha 1

Úřad vlády české republiky

Nábřeží Edvarda Beneše 128/4, 118 01, Praha 1

ATELIER KAVA spol. s r.o.

Besední 3, 118 00, Praha 1, architekti@atelierkava.cz, 257314191

Jan Karásek, 603265865

Ing. Pavel Šlechta (ČKAIT 0003372), Bc. David Skála

DVZ

architektonicko - stavební

06/2017

630x297

M 1:50

obsah

ŘEZ CC'- BOURACÍ VÝKRES

číslo výkresu

D.1.1b.5